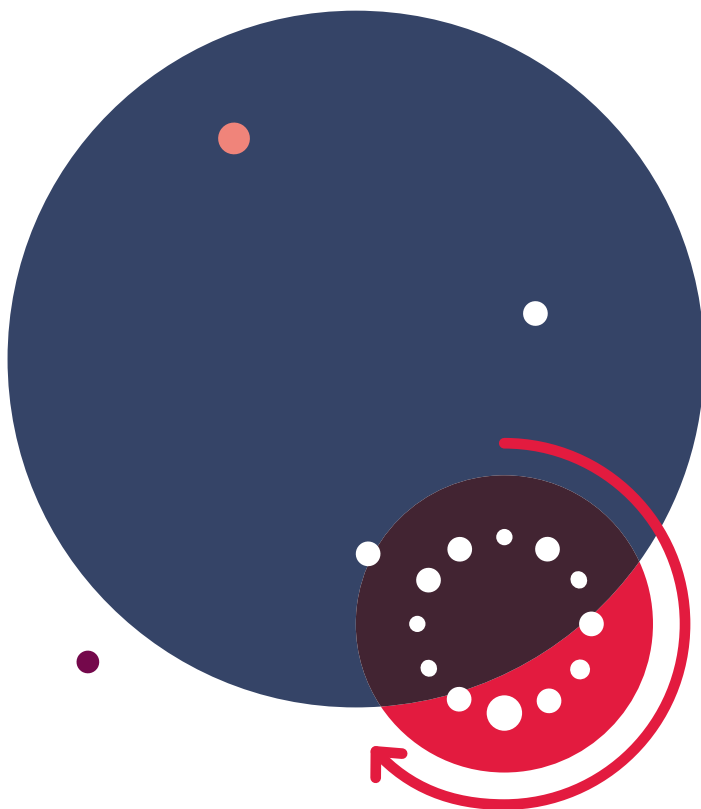


ACCELERATION ZONE

Uno spazio collaborativo in-house
funzionale al project management
e all'innovazione



www.mattergroup.com

Crediamo ...

*... che le competenze e l'energia
per trasformare un'organizzazione
siano già al suo interno.*

ACCELERATION ZONE

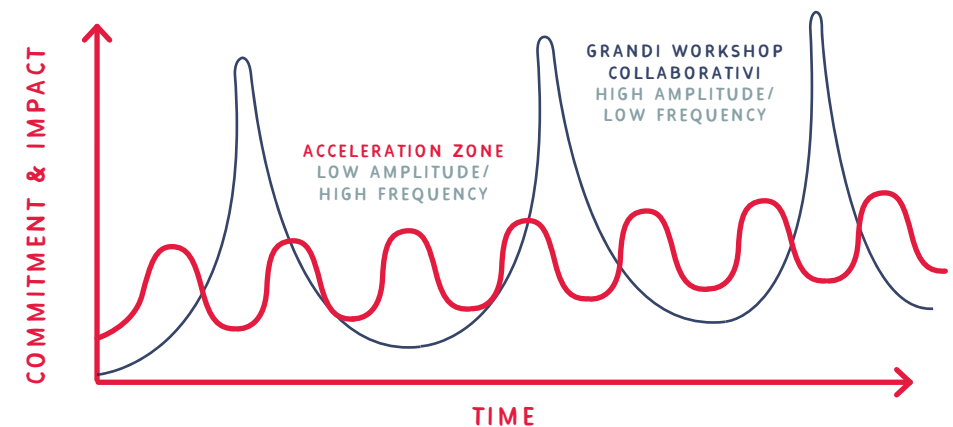
Uno spazio collaborativo in-house funzionale al project management e all'innovazione

I workshop collaborativi su larga scala utilizzati per progettare e promuovere grandi cambiamenti possono essere declinati, nel quotidiano, per affrontare sessioni frequenti di problem solving e solution design.

L'Acceleration Zone è uno spazio dedicato in cui i gruppi individuano, testano e realizzano possibili soluzioni con un approccio innovativo e con il supporto di un team di facilitazione. I processi iterativi e le sessioni collaborative favoriscono l'accelerazione dei decision making, riducendo considerevolmente costi e rischi correlati.

Un ambiente diverso e un modo migliore di lavorare:

- uno spazio di decision-making;
- un modo per abbattere i silos e cambiare le vecchie abitudini;
- un luogo dove sviluppare nuove idee e prodotti;
- un punto focale che apporta energia e senso di urgenza al progetto.



I vantaggi dell'Acceleration Zone:

Qualità dell'output finale

L'utilizzo dell'iterazione, la presenza di stress-test ripetuti e lo sviluppo di molteplici alternative nel processo di design garantiscono la robustezza del risultato finale. Nello specifico, la nostra metodologia consente di affrontare le diverse implicazioni relative allo sviluppo di una soluzione, tenendo presente il punto di vista di tutti gli stakeholder. Questo garantisce l'integrazione dei diversi elementi all'interno di progetti di grandi dimensioni.

Ownership nei confronti della soluzione

Workshop frequenti e in piccoli gruppi promuovono il consenso nei confronti delle soluzioni progettate. I partecipanti sono fortemente motivati a mettere in pratica le decisioni che loro stessi hanno preso e che risolvono specifiche istanze del loro business.

Produttività

I clienti riducono il tempo dedicato alle tradizionali attività di raccolta dati, tipiche dei progetti di consulenza (interviste, approfondimenti, trasferimento d'informazioni).

Riduzione del rischio

L'orientamento crescente alla collaborazione, la sponsorship, l'impegno e il buy-in che caratterizzano queste sessioni di lavoro riducono il rischio che la soluzione finale sia inadeguata o non pienamente condivisa. Inoltre, grazie a un efficiente processo iterativo, i principali rischi vengono affrontati e superati sul nascere. La motivazione al cambiamento che si crea tra i partecipanti dura più a lungo e consente piani di implementazione più efficaci.

Sponsorship da parte del cliente

La collaborazione continua durante l'intero programma fa sì che vi sia una vera sponsorship da parte del cliente nei confronti della soluzione finale e ne facilita l'implementazione e la tenuta nel tempo. Il nostro approccio garantisce il buy-in, elimina le continue revisioni da parte degli stakeholder e riduce i cicli di approvazione.

Fiducia da parte del cliente

I team di progetto sono coinvolti in prima persona nel design e nell'attuazione della soluzione: ciò aumenta notevolmente la loro fiducia nella riuscita dell'iniziativa.

Accelerazione

La velocità di realizzazione del progetto aumenta esponenzialmente grazie alla rapidità del design e delle iterazioni, all'ottimizzazione del tempo degli stakeholder e a un processo decisionale strutturato e scandito da momenti di verifica precisi. I team di progetto riescono a lavorare di più e meglio, utilizzando le stesse risorse (tempo e persone). Gli interlocutori strategici vengono coinvolti nei momenti cruciali per consentire una rapida risoluzione delle questioni più complesse. Gli obiettivi vengono raggiunti con mesi d'anticipo rispetto alle tradizionali tecniche di consulenza.

People Excellence

L'approccio dei nostri workshop favorisce il coinvolgimento di tutti i membri dell'organizzazione, valorizza il ruolo dei singoli e promuove un modello di leadership distribuita. Ciò migliora notevolmente la performance dei team di progetto.

Trasmissione della conoscenza

Il processo di lavoro collaborativo consente una reale trasmissione della conoscenza tra le persone che partecipano al progetto e le soluzioni finali risultano più facilmente implementabili. Ciò consente, inoltre, un coinvolgimento più mirato degli esperti e dei consulenti tecnici.



